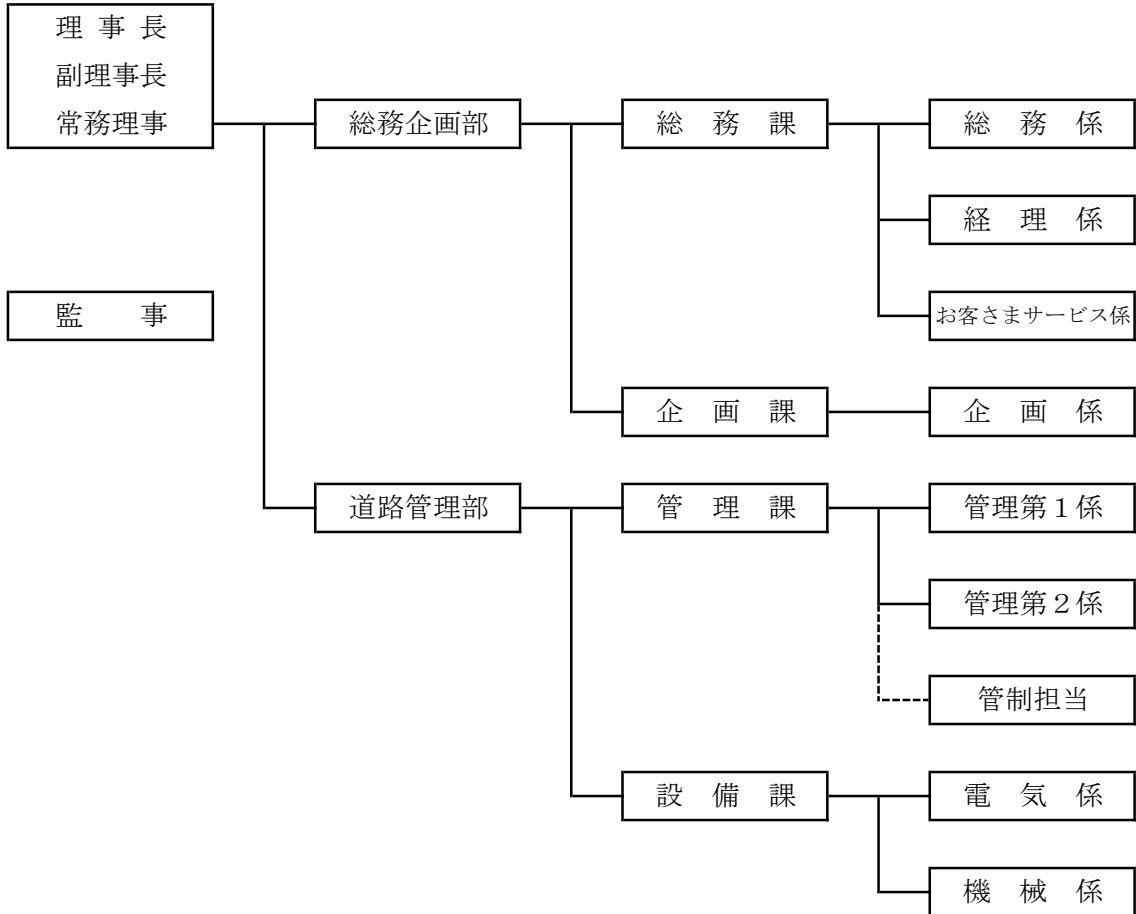


# 会社の組織

## 1 機 構



## 2 役員数

理事長	副理事長	常務理事	監事	計
1	1 (非常勤)	1 (市派遣)	2 (非常勤)	5

## 3 職員数

令和3年7月1日現在

区 分	部 長	専 門 役	課 長	係 長	係 員			計
					事務職員	技術職員	会計・再任用	
総務企画部	—							—
	総務課	1[1/0]	1	4[1/0]	8		8[8/0]	22[10/0]
	企画課		1	2		1	2[1/1]	6[1/1]
道路管理部	1							1
	管理課		1	6[4/0]		3	4[3/1]	14[7/1]
	設備課		1	5[1/0]		7	3[2/1]	16[3/1]
計	1	1[1/0]	4	17[6/0]	8	11	17[14/3]	59[21/3]

(注) 総務企画部長は、常務理事事務取扱

[○/○]は[会計年度/再任用]で、内数

派遣職員 35名  
 会計年度任用職員 21名  
 再任用職員 3名