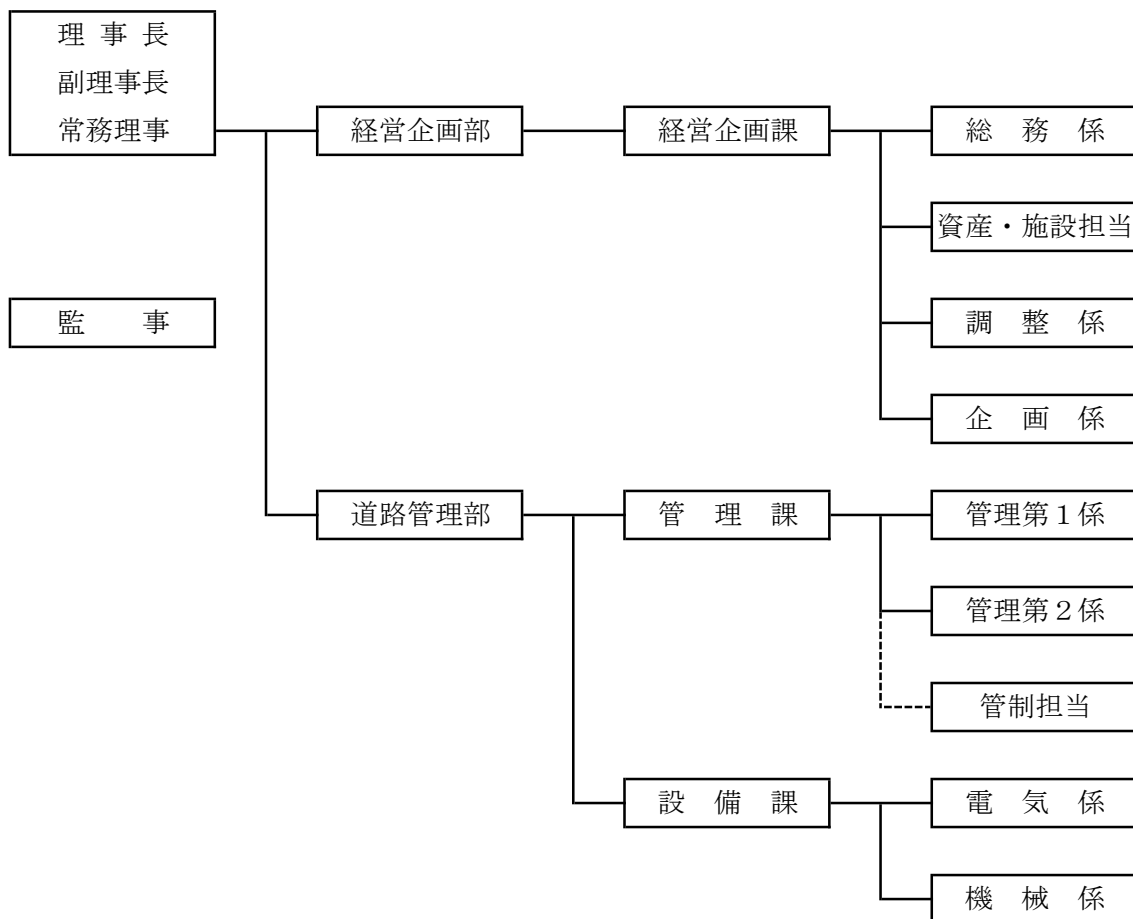


会社の組織

1 機 構



2 役員数

理事長	副理事長	常務理事	監事	計
1	1 (非常勤)	1 (市派遣)	2 (非常勤)	5

3 職員数

令和4年7月1日現在

区分	部長	専門役	課長	係長	係員		計
					事務職員	技術職員	
経営企画部	—						—
	経営企画課	1[0/1]	2	4	17[0/9]	2[0/1]	26[0/11]
道路管理部	1						1
	管理課		1	6[0/4]		8[1/4]	15[1/8]
	設備課		1	5[0/1]		9[2/1]	15[2/2]
計	1	1[0/1]	4	15[0/5]	17[0/9]	19[3/6]	57[3/21]

(注) 経営企画部長は、常務理事事務取扱 市派遣職員 36名 (うち再任用3名)

[○/○]は[再任用/固有]で、内数 固有職員 21名