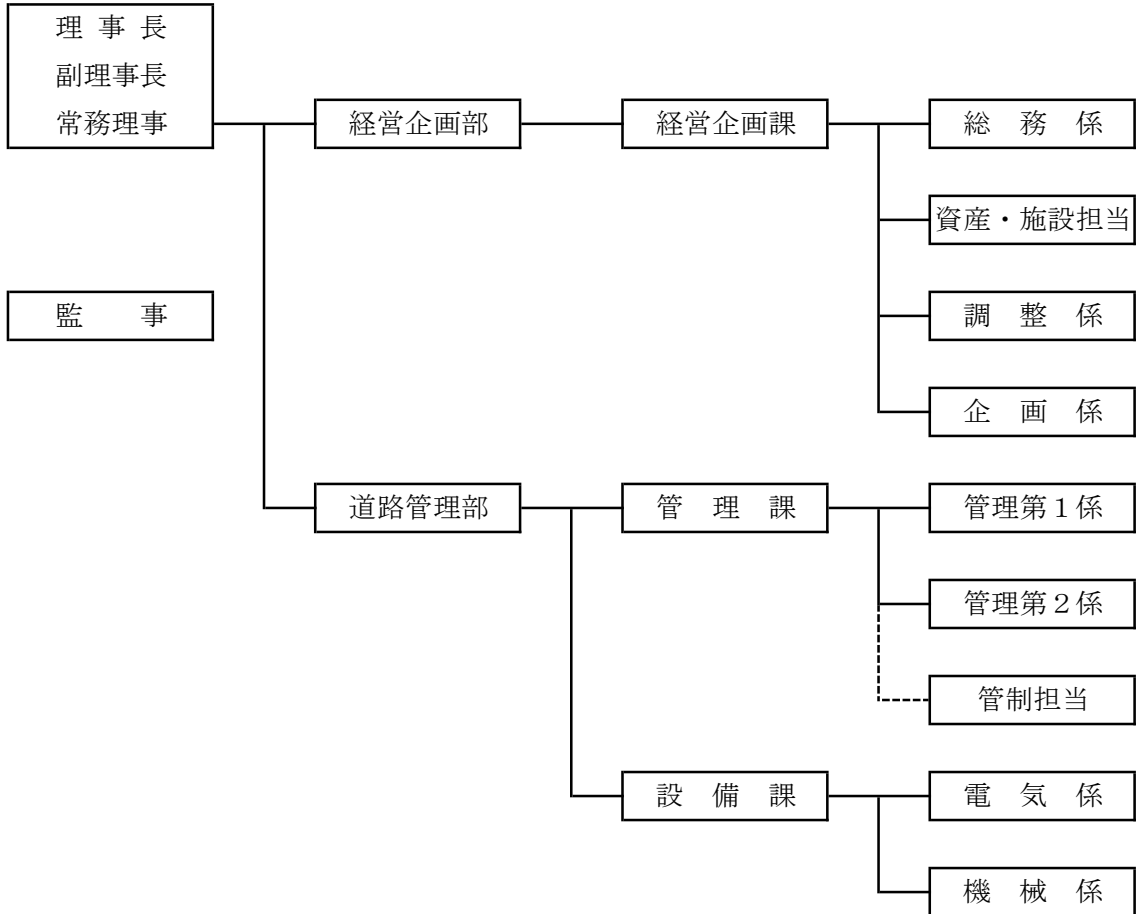


会社の組織

1 機 構



2 役員数

理事長	副理事長	常務理事	監事	計
1	1 (非常勤)	1 (市派遣)	2 (非常勤)	5

3 職員数

令和5年7月1日現在

区 分	部 長	専 門 役	課 長	係 長	係 員		計
					事務職員	技術職員	
経営企画部	—						—
	経営企画課	1[0/1]	2	5[1/0]	17[1/9]	2[0/1]	27[2/11]
道路管理部	1						1
	管理課		1	6[0/4]		7[1/3]	14[1/7]
	設備課		1	4		10[3/1]	15[3/1]
計	1	1[0/1]	4	15[1/4]	17[1/9]	19[4/5]	57[6/19]

(注) 経営企画部長は、常務理事事務取扱 市派遣職員 38名 (うち再任用6名)

[○/○]は[再任用/固有]で、内数 固有職員 19名