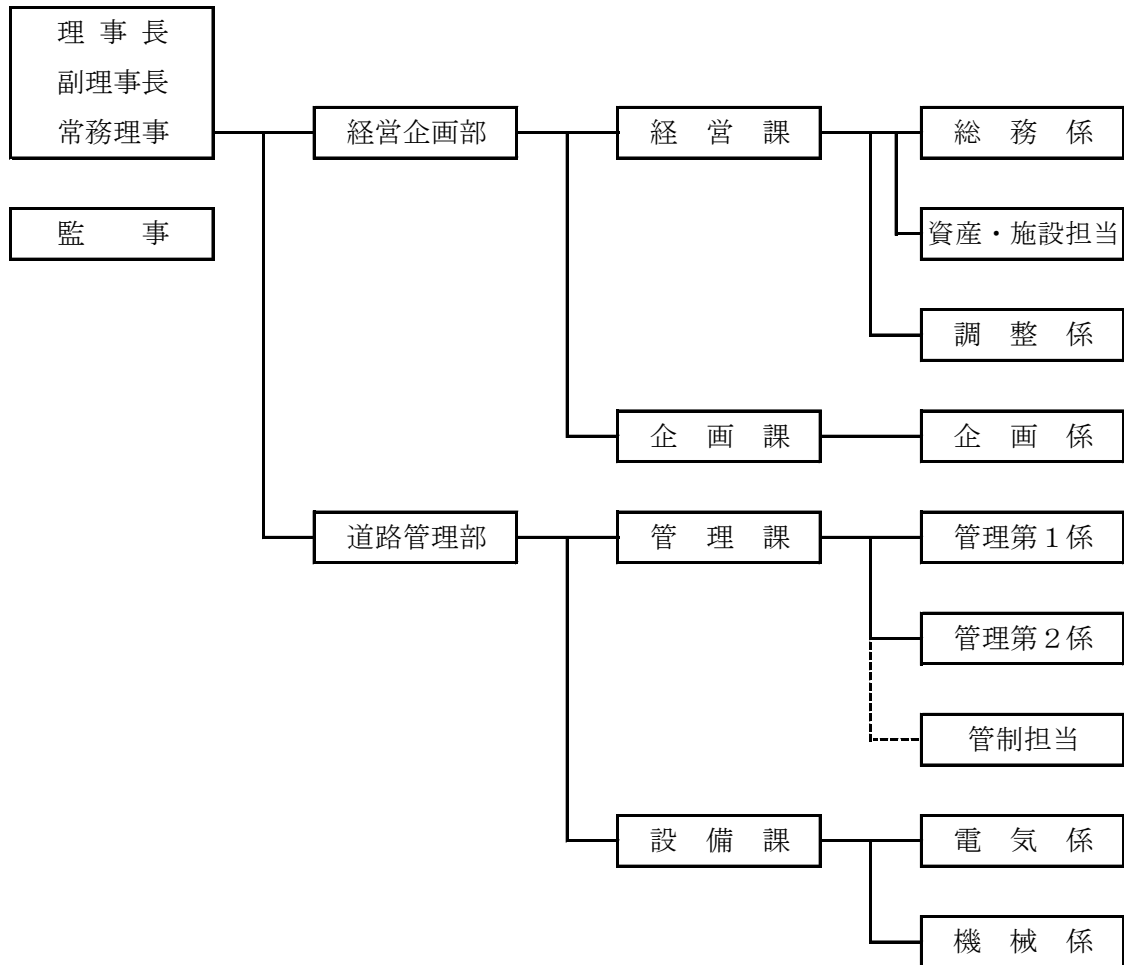


# 会社の組織

(令和8年4月1日現在)

## 1 機 構



## 2 役員数

理事長	副理事長	常務理事	監事	計
1	1 (非常勤)	1 (市派遣)	2 (非常勤)	5

## 3 職員数

令和8年4月1日現在

区 分	部 長	専門役	課 長	係 長	係 員		計
					事務職員	技術職員	
経営企画部	—						—
経営課		1[0/1]	1	3[1/0]	15[0/9]		20[1/10]
企画課			1	2	2[0/2]	1	6[0/2]
道路管理部	1						1
管理課			1	6[0/4]		7[1/4]	14[1/8]
設備課			1	4		9[2/1]	14[2/1]
計	1	1[0/1]	4	15[1/4]	17[0/11]	17[3/5]	55[4/21]

(注) 常務理事は、経営企画部長事務取扱 市派遣職員 34名 (常務理事除き、うち再任用4名)  
 [○/○]は[再任用/固有職員]で、内数 固有職員 21名